

Encuentre el

plan adecuado para usted

Compare los planes y sus costos en MarylandHealthConnection.gov/es para elegir el mejor para usted y su familia. Incluso si ya ha averiguado, los planes de seguro médico y sus precios cambian todos los años. Y usted podría calificar para recibir ayuda financiera para reducir sus costos.

Categoría de los planes

Hay cinco categorías de planes de seguro: Bronce, Plata, Oro, Platino y Catastrófico (disponible solo para las personas menores de 30 años de edad). Los planes en estas categorías difieren según como usted y el plan comparten los costos de su atención médica. Las categorías no están relacionadas con la cantidad ni la calidad de la atención médica que usted reciba.

Si reúne los requisitos para las reducciones de costos compartidos (reducción de los gastos de su bolsillo, como deducibles y copagos), puede acceder a estos ahorros solo si elige un plan Plata.

Niveles de cobertura porcentaje que paga el seguro	Prima mensual	Gastos de su bolsillo
Platino 90%	\$\$\$\$	\$
Oro 80%	\$\$\$	\$\$
Plata 70%	\$\$	\$\$\$
Bronce 60%	\$	\$\$\$\$

Tipo de plan de seguro y red de proveedores

Existen diferentes tipos de planes, que incluyen HMO, PPO, POS y EPO.

Algunos de estos le permiten consultar a casi cualquier médico o utilizar casi cualquier centro de atención médica; otros limitan sus opciones a una red de médicos e instalaciones o requieren que usted pague más si utiliza proveedores fuera de la red.

Busque médicos por nombre, plan, ubicación y más por Internet en:

MarylandHealthConnection.gov/encontrar-un-proveedor. Antes de inscribirse, llame al consultorio de su médico para preguntar si aceptan su plan, o consulte con su compañía de seguros.

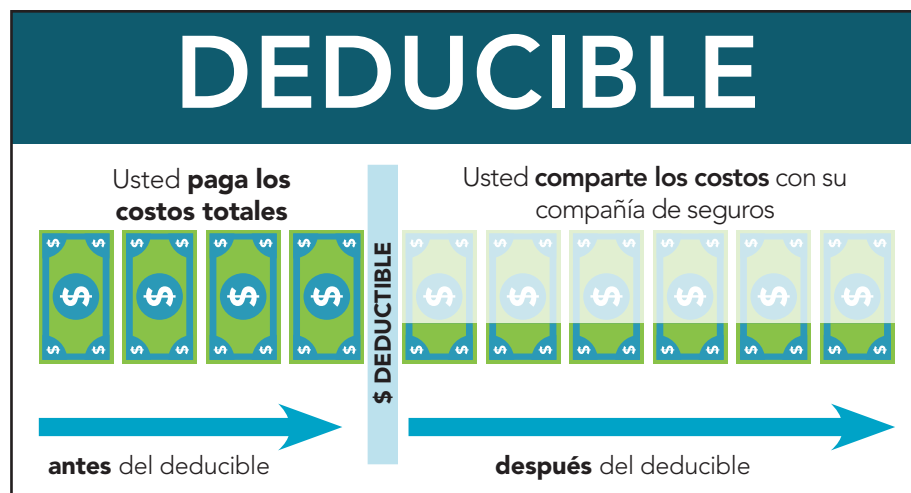
Costos del plan

Prima (prima) – Después de inscribirse en un plan, recibirá una factura que tiene que pagar a tiempo cada mes para poder mantener la cobertura.

Deducible (deductible) – La cantidad que debe por los servicios médicos cubiertos antes de que su compañía de seguros comience a pagar.

Coseguro (coinsurance) – Su parte de los costos de un servicio de atención médica cubierto. Por ejemplo, usted puede pagar un 20% del costo de un examen médico (coseguro del 20%).

Copago (copay) – Una cantidad fija que se paga (por ejemplo, \$15) por un servicio cubierto, como una consulta médica.



Beneficios

Todos los planes vendidos a través de Maryland Health Connection proveen los mismos beneficios y ofrecen servicios preventivos gratuitos, como chequeos de rutina, vacunas, exámenes para detectar diabetes y presión arterial, y más. Algunos planes ofrecen beneficios adicionales.

Algunos beneficios esenciales de salud cubiertos son:

- Consultas médicas
- Hospitalización
- Atención de emergencia
- Cuidado de maternidad y del recién nacido
- Atención pediátrica, incluida dental y de la vista
- Medicamentos recetados
- Pruebas de laboratorio
- Atención de salud mental
- Tratamiento contra abuso de sustancias
- Consumo problemático de sustancias

ASESÓRESE PARA ENCONTRAR EL PLAN ADECUADO

Hay miles de expertos que lo pueden ayudar a escoger el mejor plan para usted y su familia. ¡En inglés y español! Encuentre ayuda en persona en su comunidad aquí:

MarylandHealthConnection.gov/ayuda.